



Pontificia Universidad
JAVERIANA
Bogotá

| VIGILADA MINEDUCACIÓN |

**Observatorio
fiscal**
de la Pontificia
Universidad
Javeriana



**Observatorio
Laboral**

Pontificia Universidad Javeriana

Reforma Laboral: **Análisis** **y una aproximación** **desde la Academia**

Documento
Aquí



Orden de la presentación

1. Antecedentes.
2. Mirada y conclusiones del mercado laboral colombiano con base en GEIH 2022
3. Propuestas presentes en el articulado
4. Preguntas





1.

Antecedentes.

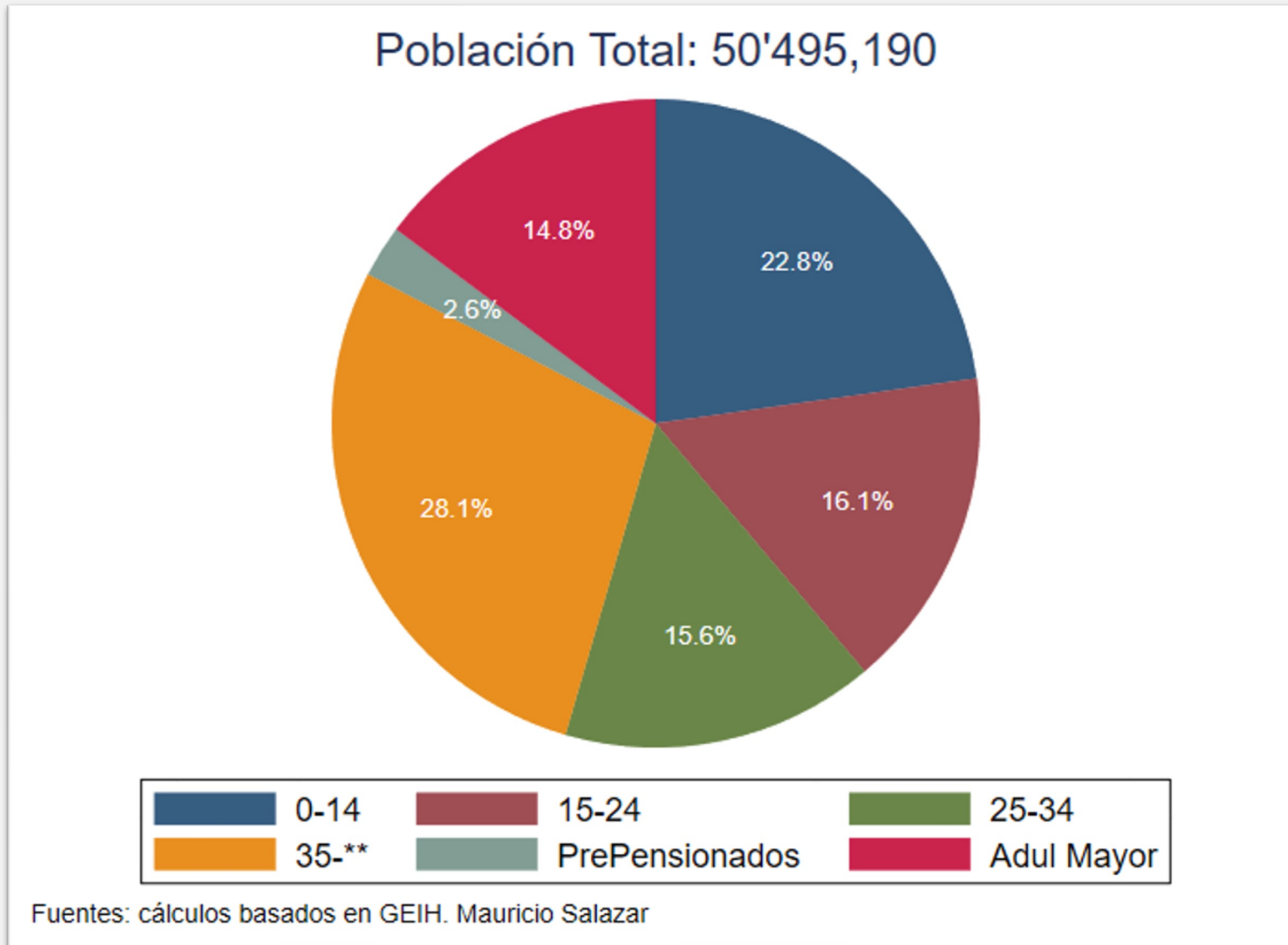
- **Legislatura anterior**
- **Por qué se construyó este nuevo documento**
- **Qué documento presentamos**
- **Quiénes lo hicimos**
- **Qué se encontrará en él.**

2.

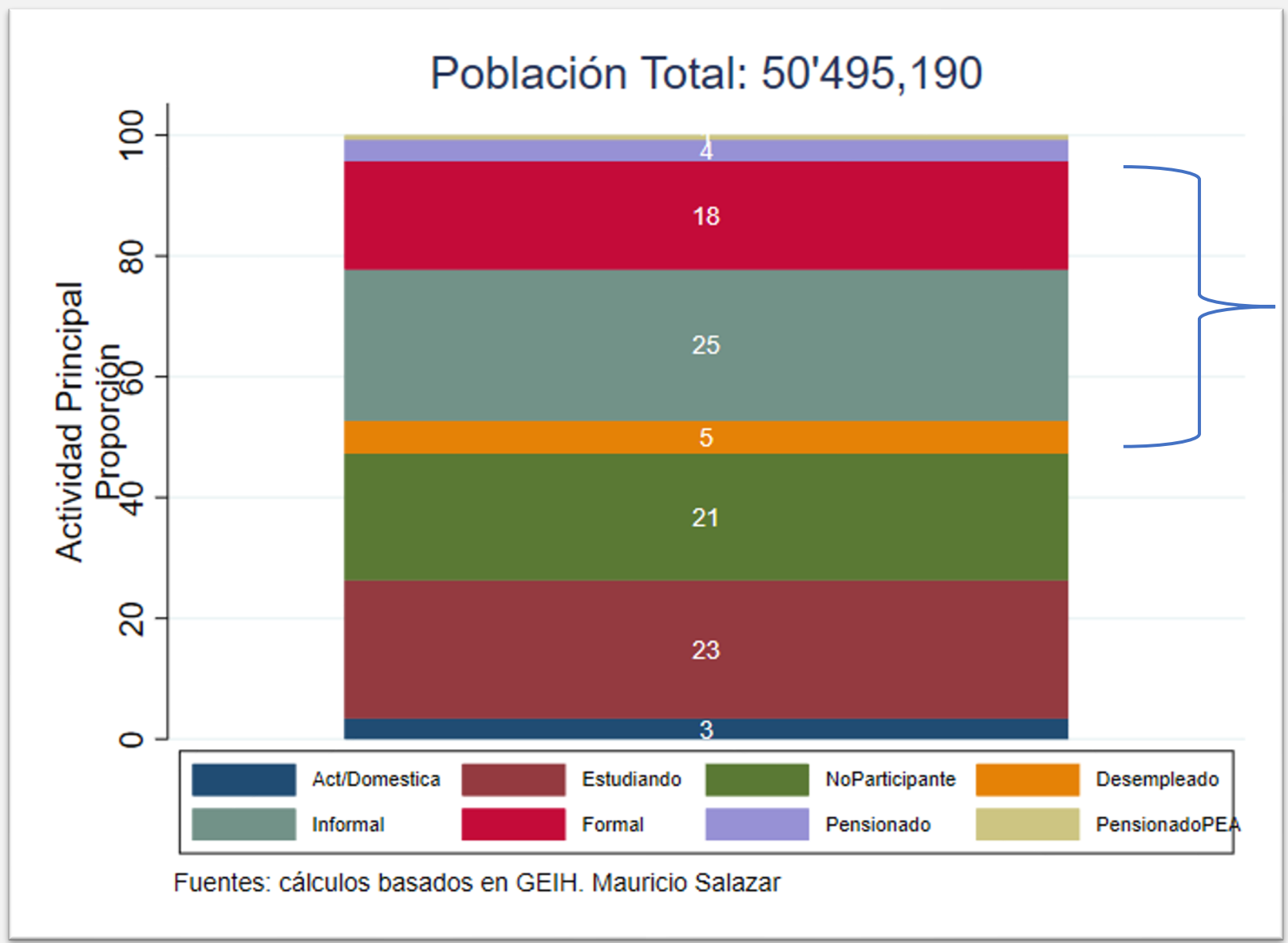
Mirada y conclusiones del mercado laboral colombiano con base en GEIH 2022.



- La población en edad de trabajar son alrededor del 65% de la población total

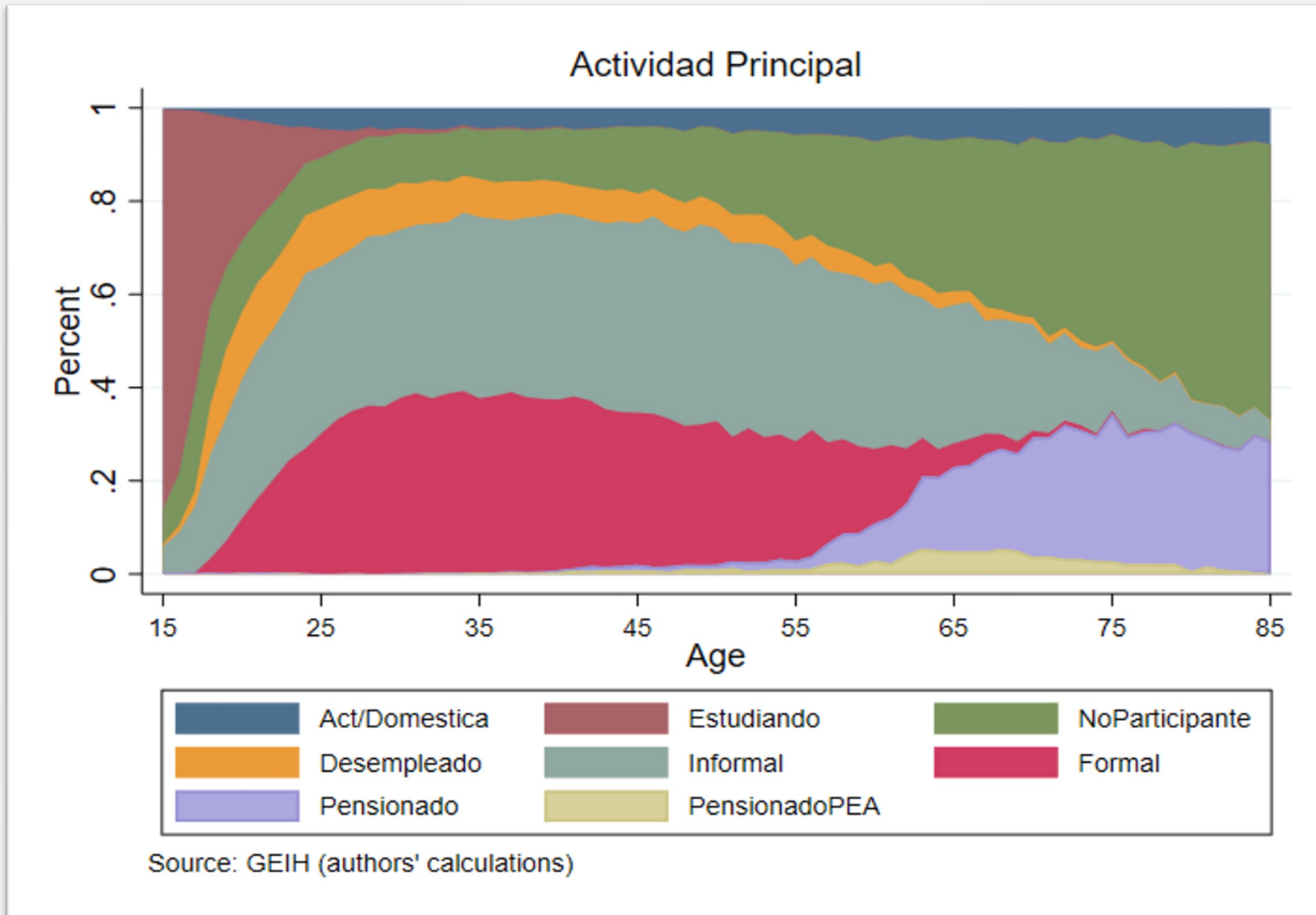


- Los trabajadores son menos del 44% de la población colombiana y 18% son empleados formales.



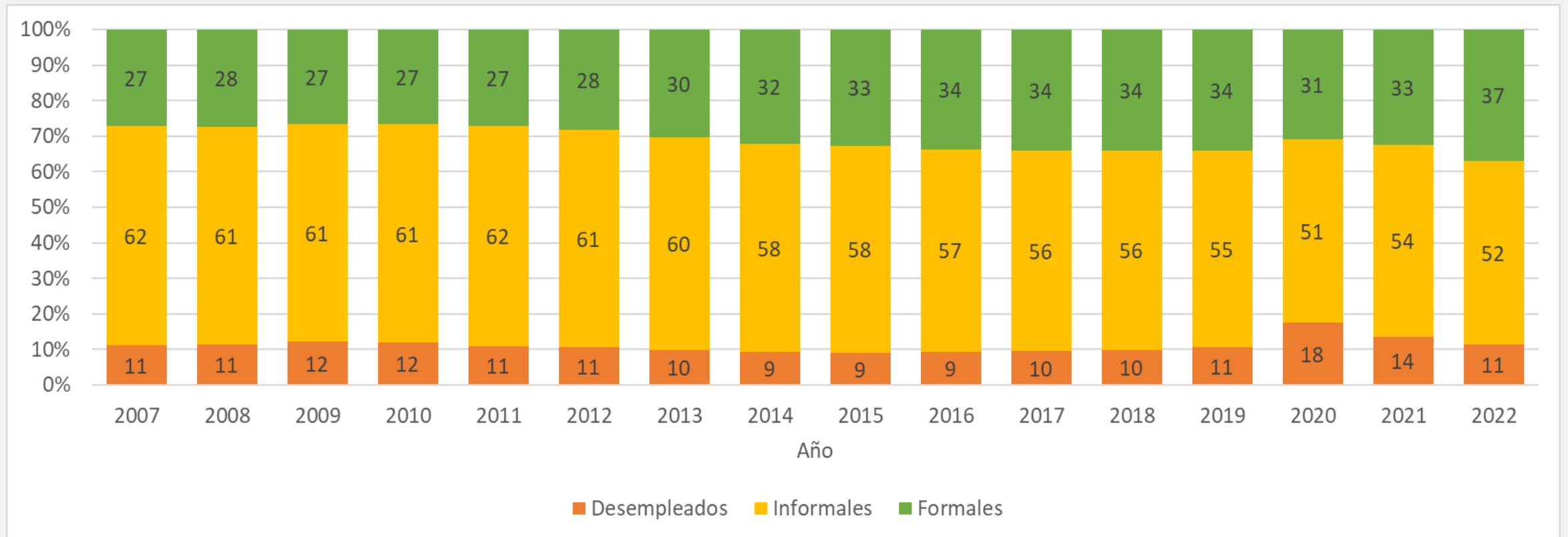
Población económicamente activa 48%

- Un mercado laboral con alta informalidad y pocas pensiones.



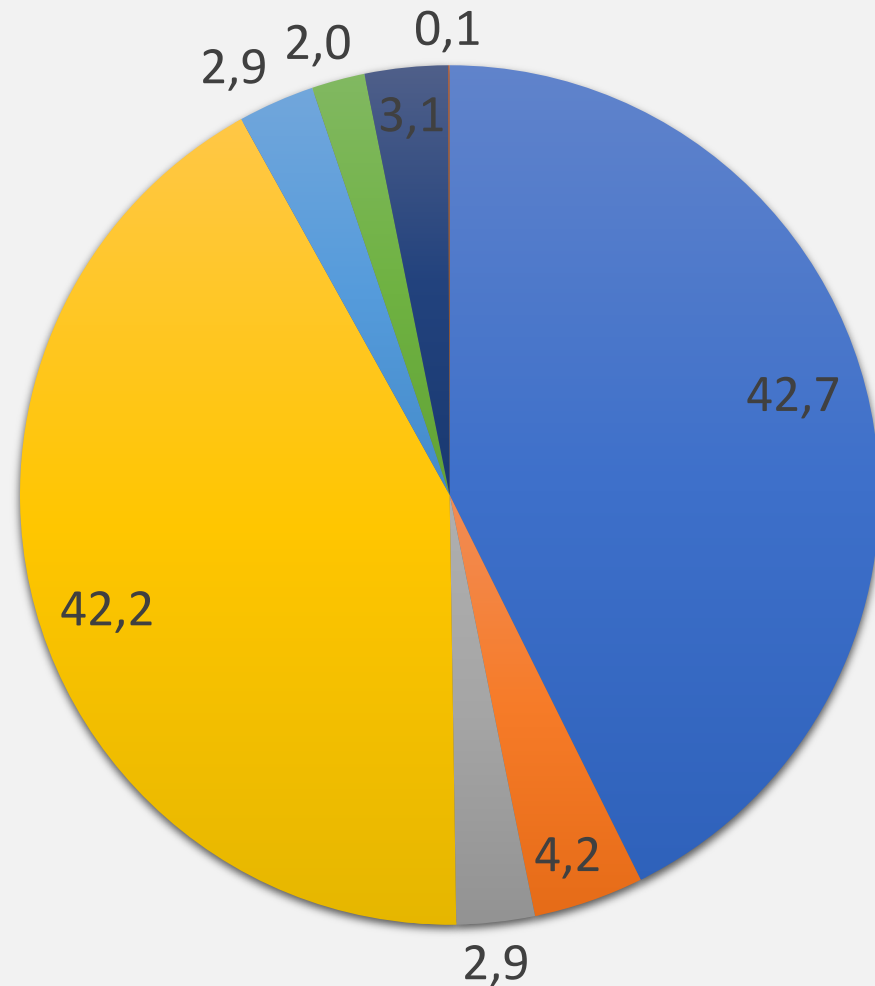
Mercado laboral en 2022

- El desempleo y la informalidad han sido históricamente altos.



Mercado laboral en 2022

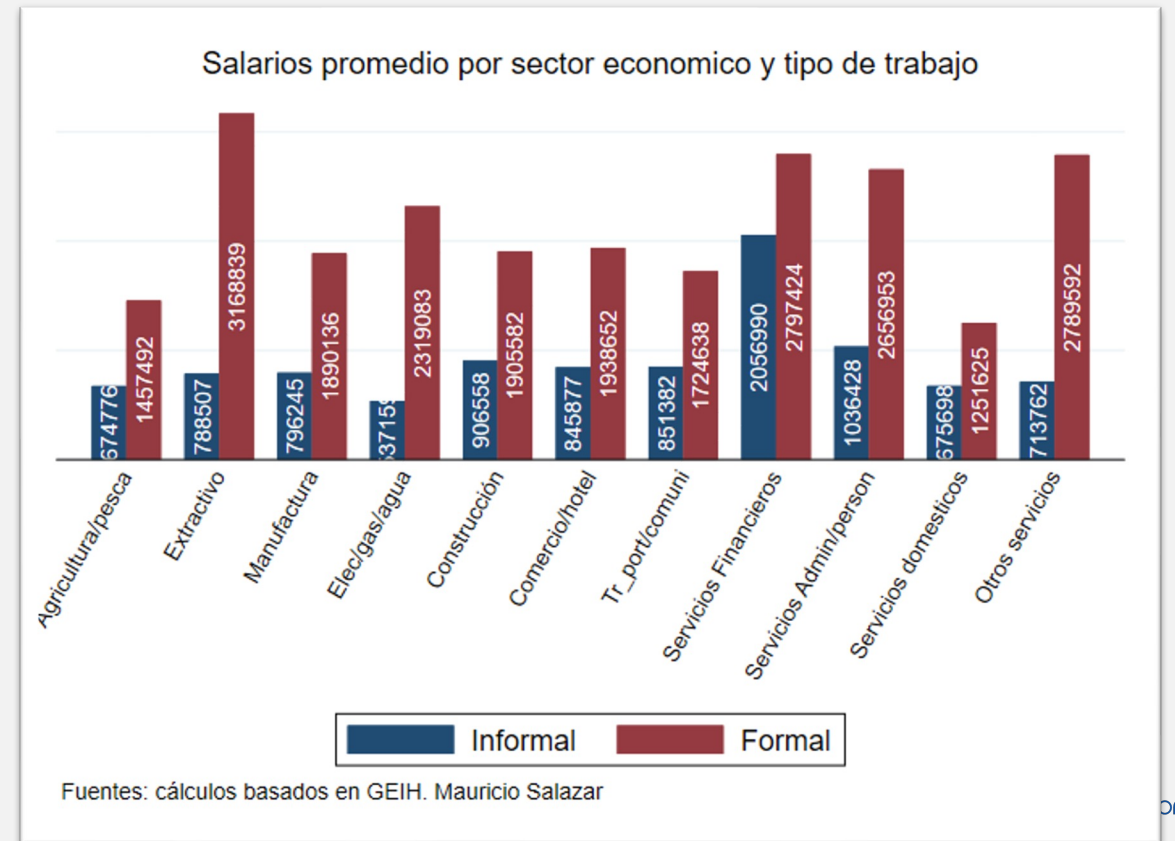
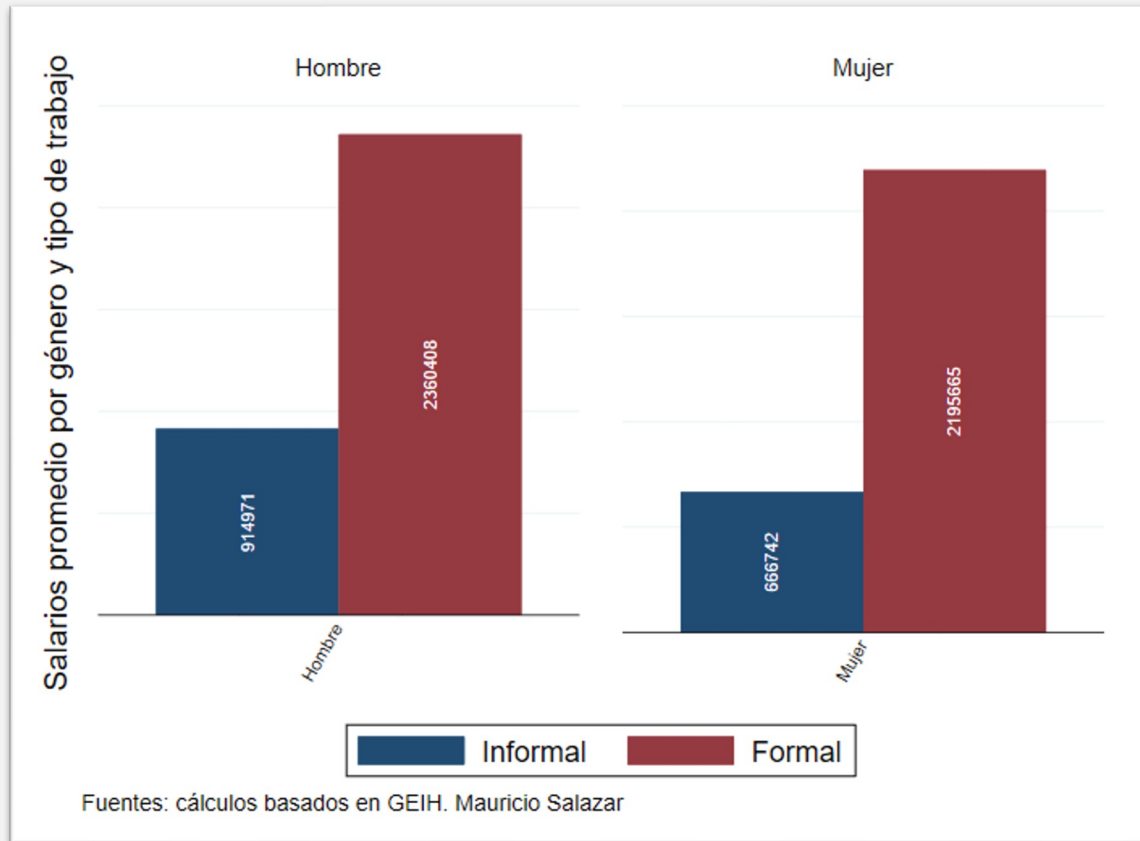
- Una gran parte de los trabajadores son empleados privados o cuenta propia.



- Empleado privado
- Empleado público
- Empleado doméstico
- Cuenta propia
- Empleador
- Trabajador familiar sin paga
- Jornalero o peón

Mercado laboral en 2022

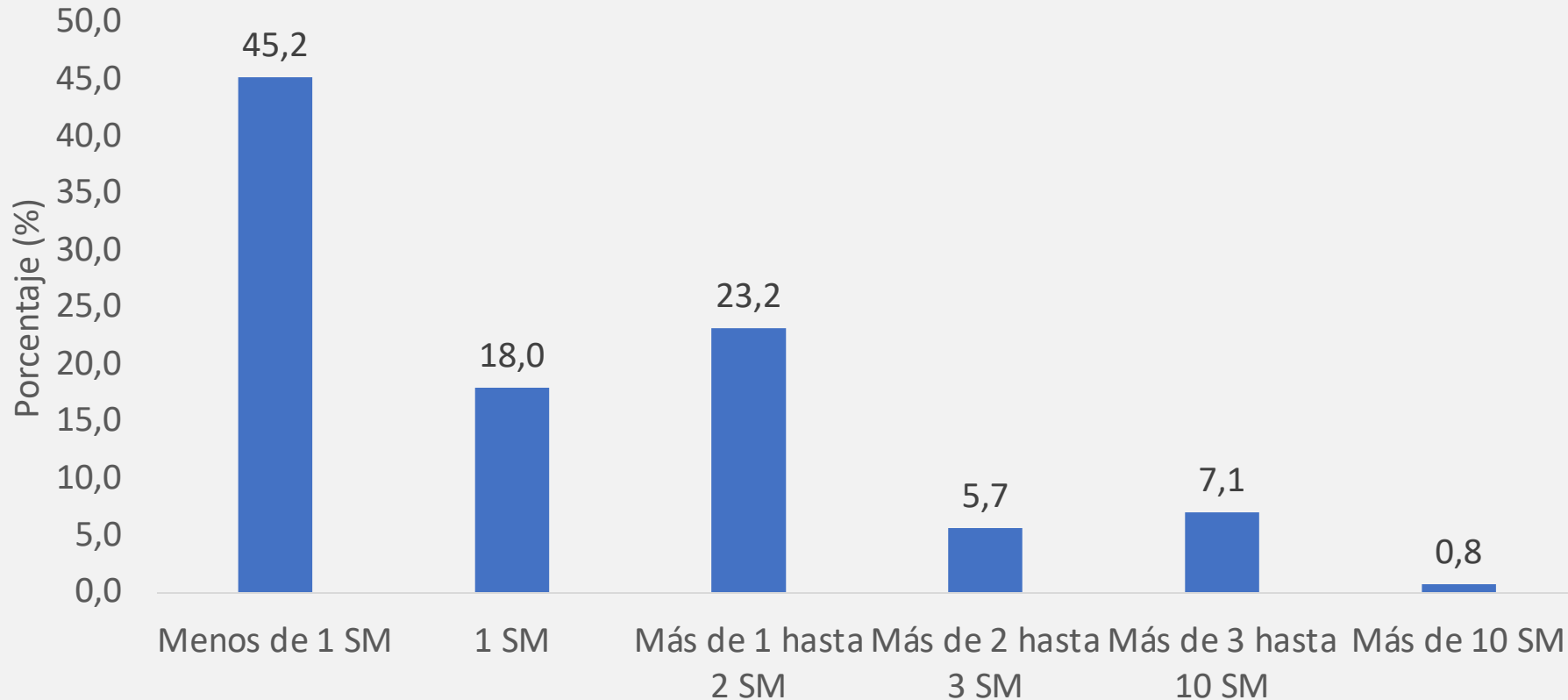
- Los trabajadores informales tienen ingresos laborales significativamente menores a los de los trabajadores formales, independientemente del sector en que se desempeñan.



Mercado laboral en 2022

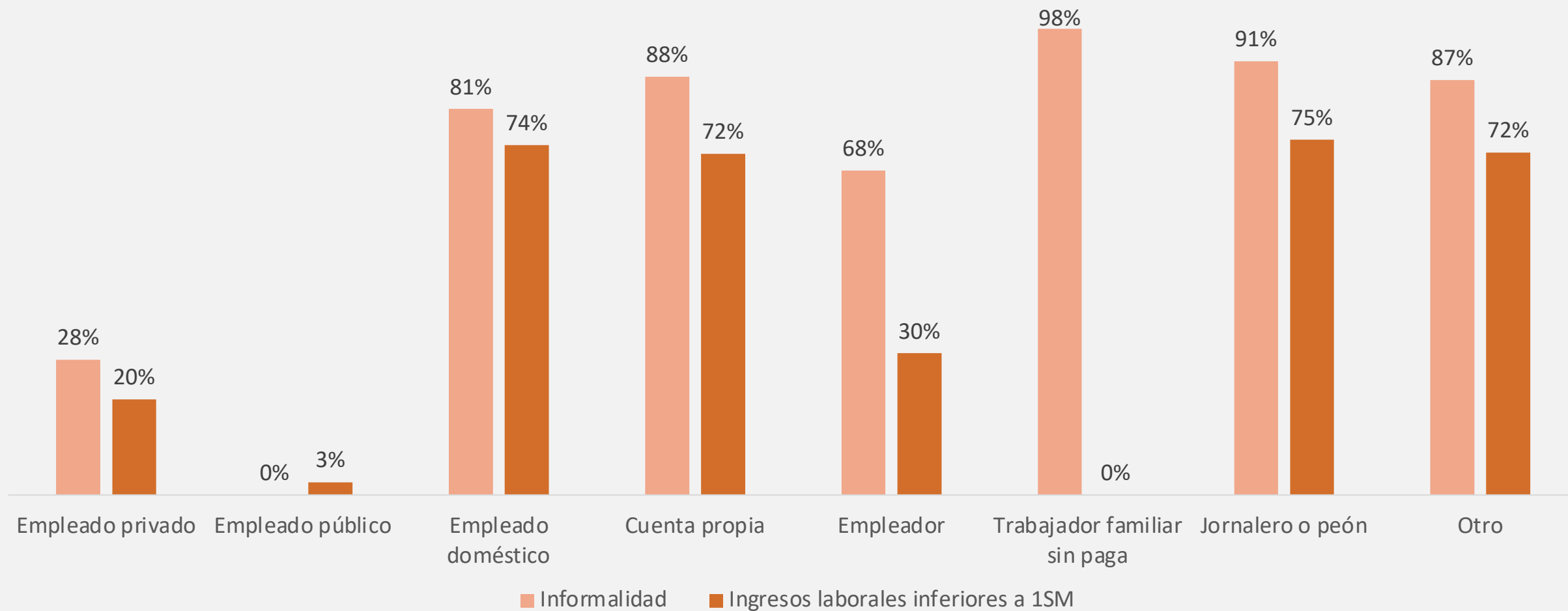
- La mayoría de los trabajadores tiene ingresos laborales por debajo o igual a un salario mínimo.

Distribución de ingresos laborales en número de Salarios Mínimos (SM) mensuales, año 2022



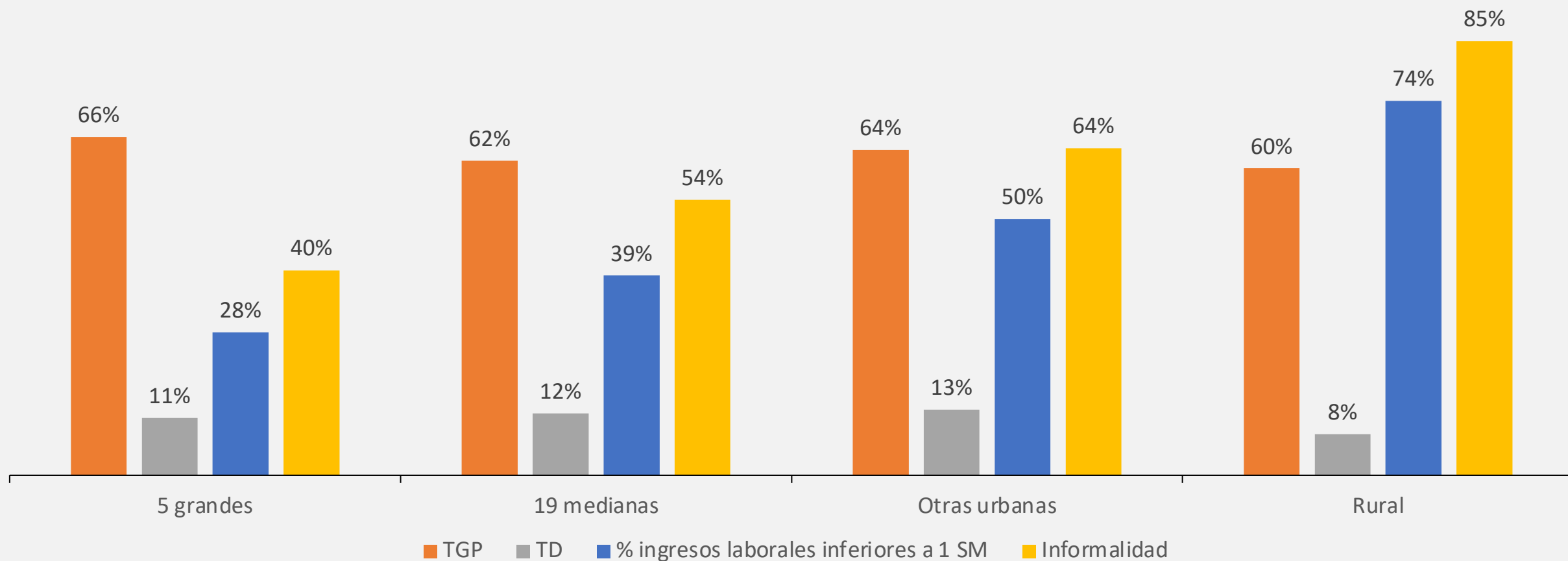
Mercado laboral en 2022

- Ingresos laborales inferiores a 1 SM están muy conectado con informalidad...



Mercado laboral en 2022

- ...y peores indicadores de mercado laboral.



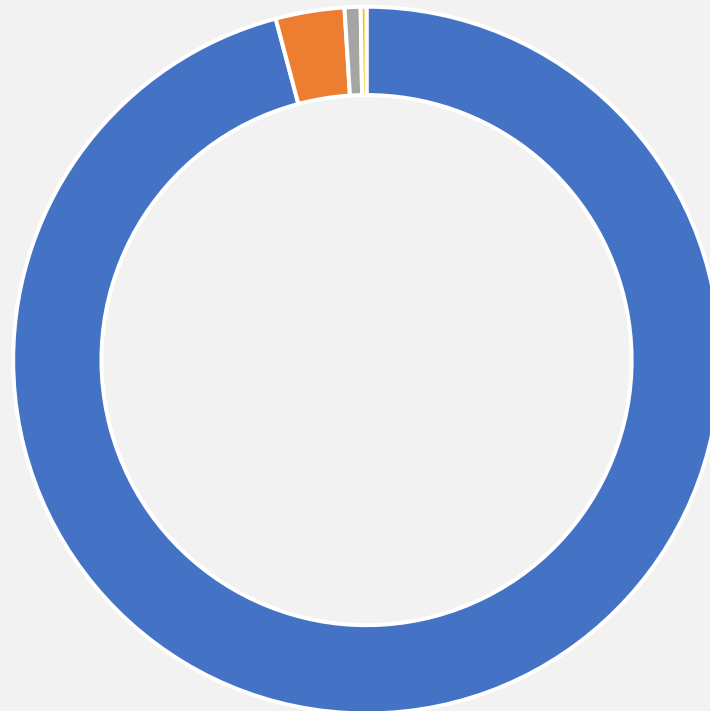
Nota: 5 ciudades principales (Bogotá A.M., Medellín A.M., Cali A.M., Cartagena y Barranquilla A.M.) 19 ciudades intermedias (Bucaramanga A.M., Ibagué, Pereira A.M., Cúcuta A.M. y Villavicencio, Manizales A.M., Neiva, Santa Marta, Pasto, Valledupar, Montería, Popayán, Armenia, Tunja, Sincelejo, Riohacha, San Andrés, Florencia y Quibdó),

Otras regiones urbanas y, por último, las zonas rurales.

Mercado laboral en 2023

- El tejido empresarial se compone en más de un 99% por Micro, Pequeñas y Medianas Empresas y en menos de un 1% por Grandes Empresas.

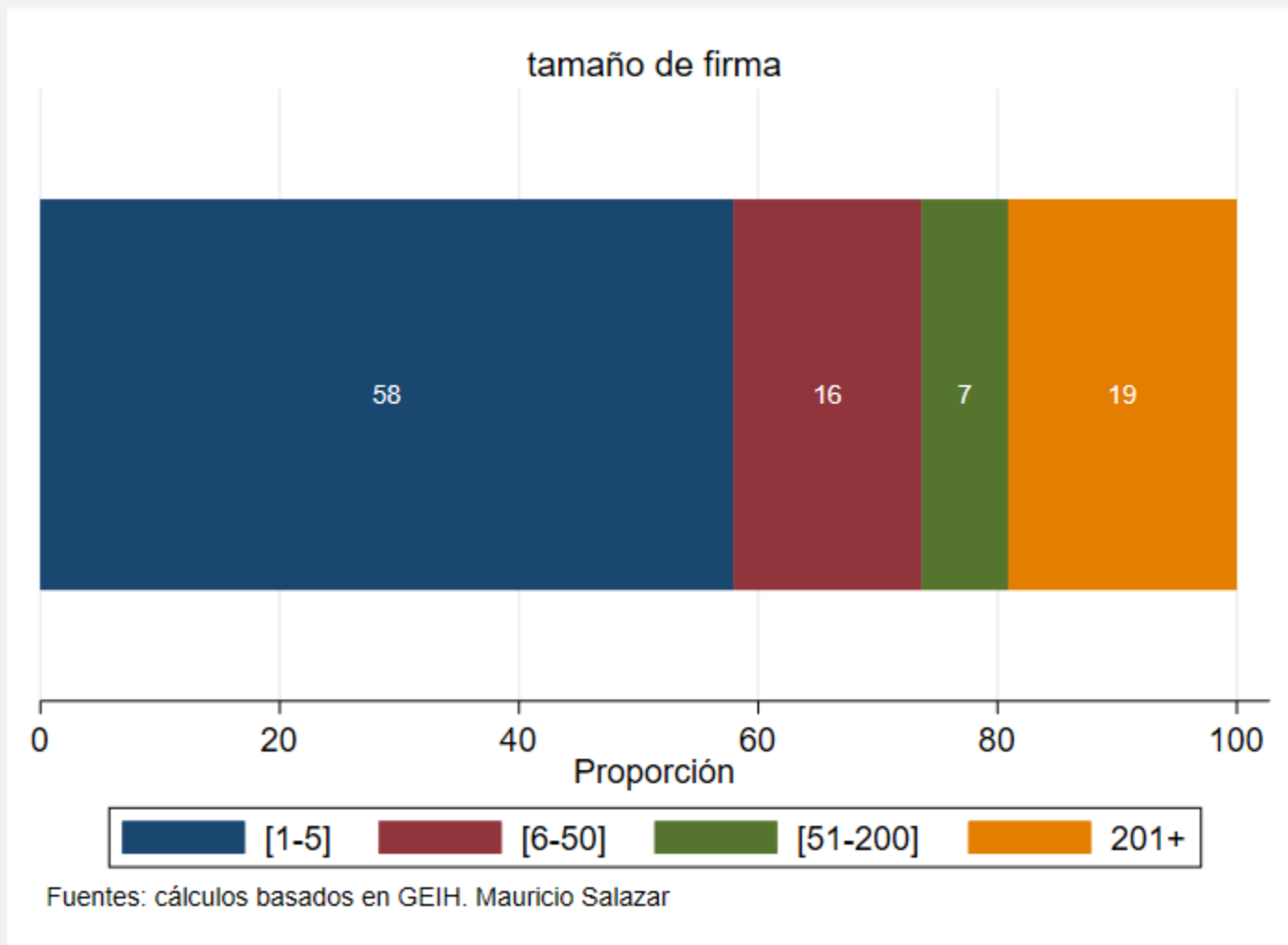
Informe de Tejido Empresarial (Mincit, Febrero 2023)



■ Micro empresas 1.734.416 ■ Pequeñas Empresas 56.890
■ Medianas Empresas 13.203 ■ Grandes Empresas 4821

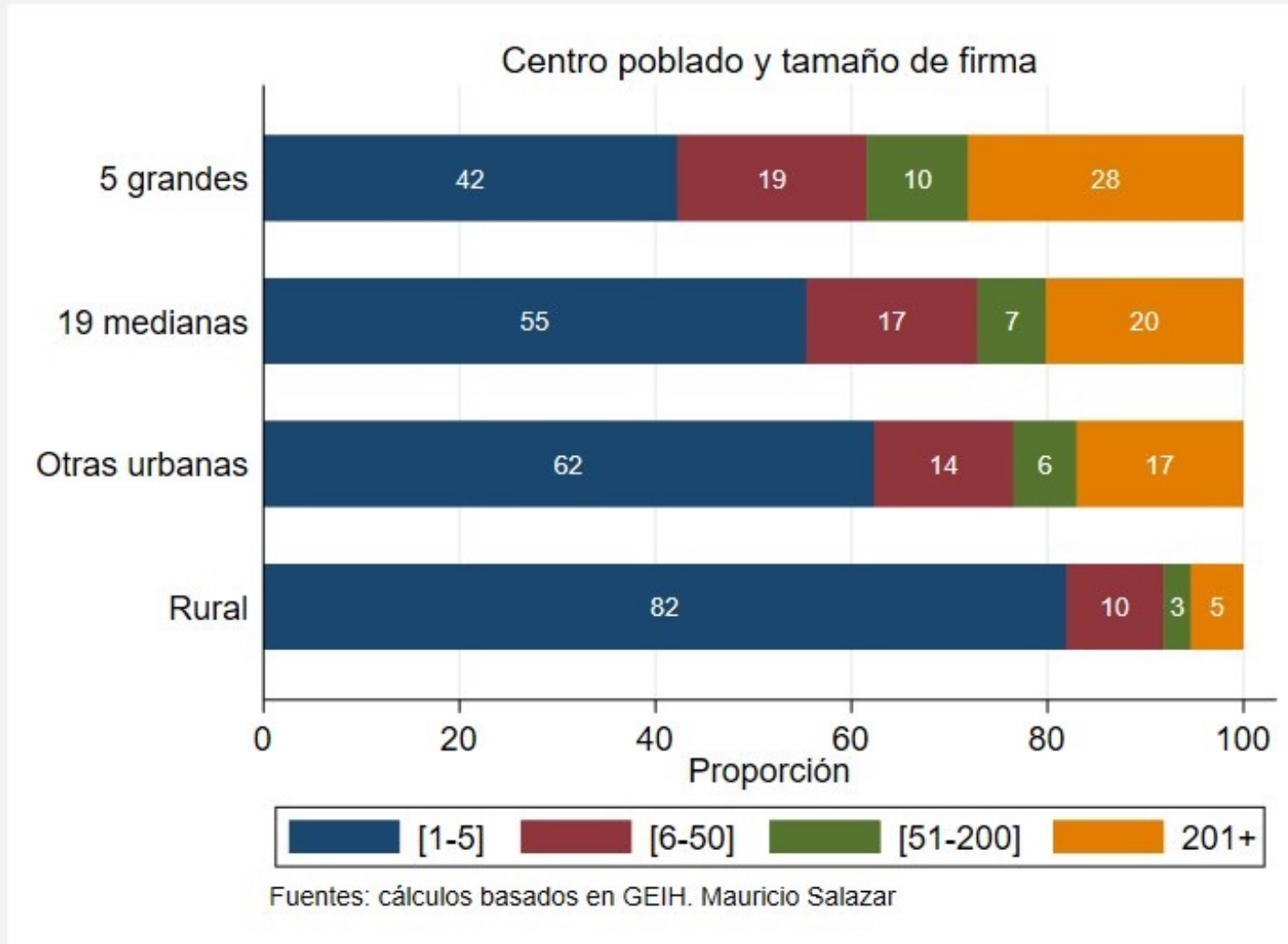
Mercado laboral en 2022

- Las microempresas (1 a 5 trabajadores) son las mayores empleadoras del país.



Mercado laboral en 2022

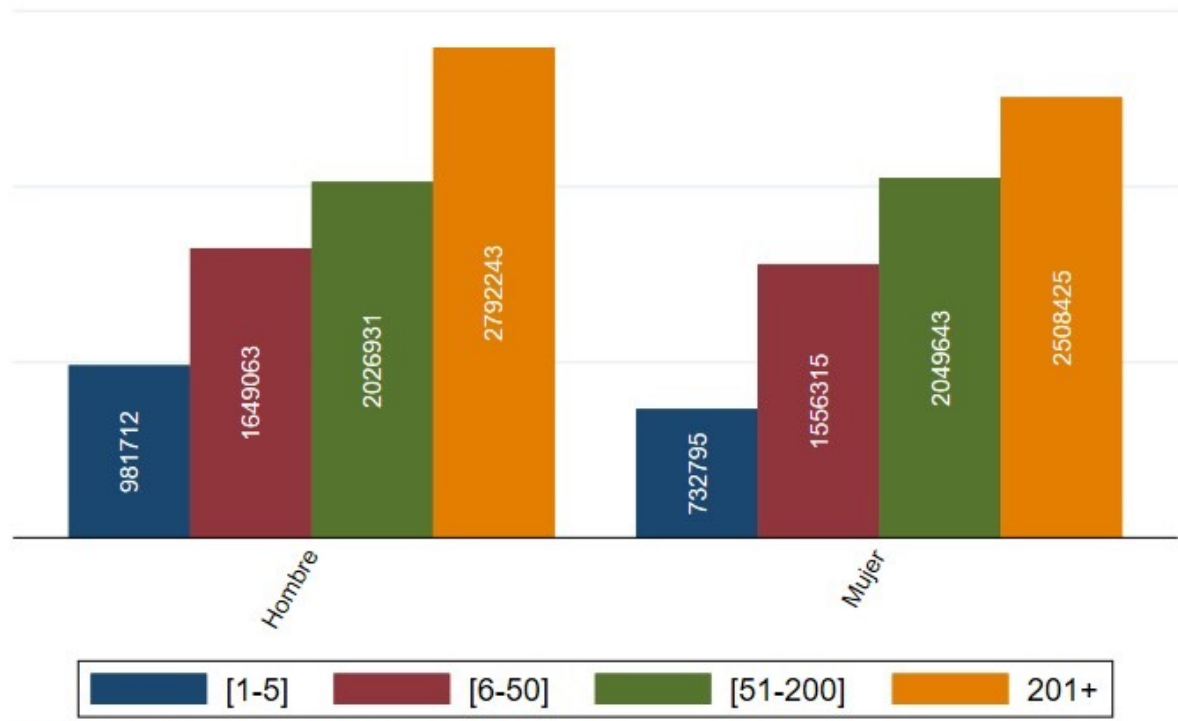
- A menor urbanidad, menor tamaño de empresa.



Mercado laboral en 2022

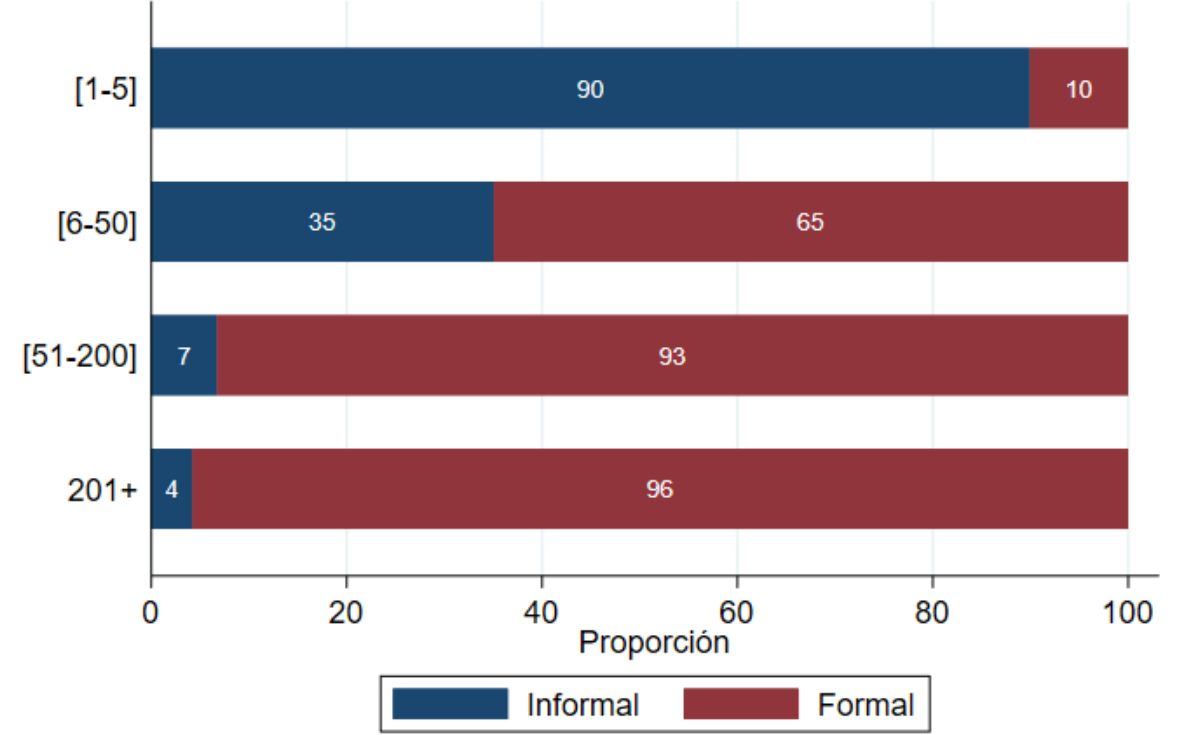
- Los trabajadores de empresas más pequeñas tienen ingresos laborales más bajos y los mayores niveles de informalidad

Ingreso laboral promedio por género y tamaño de firma



Fuentes: cálculos basados en GEIH. Mauricio Salazar

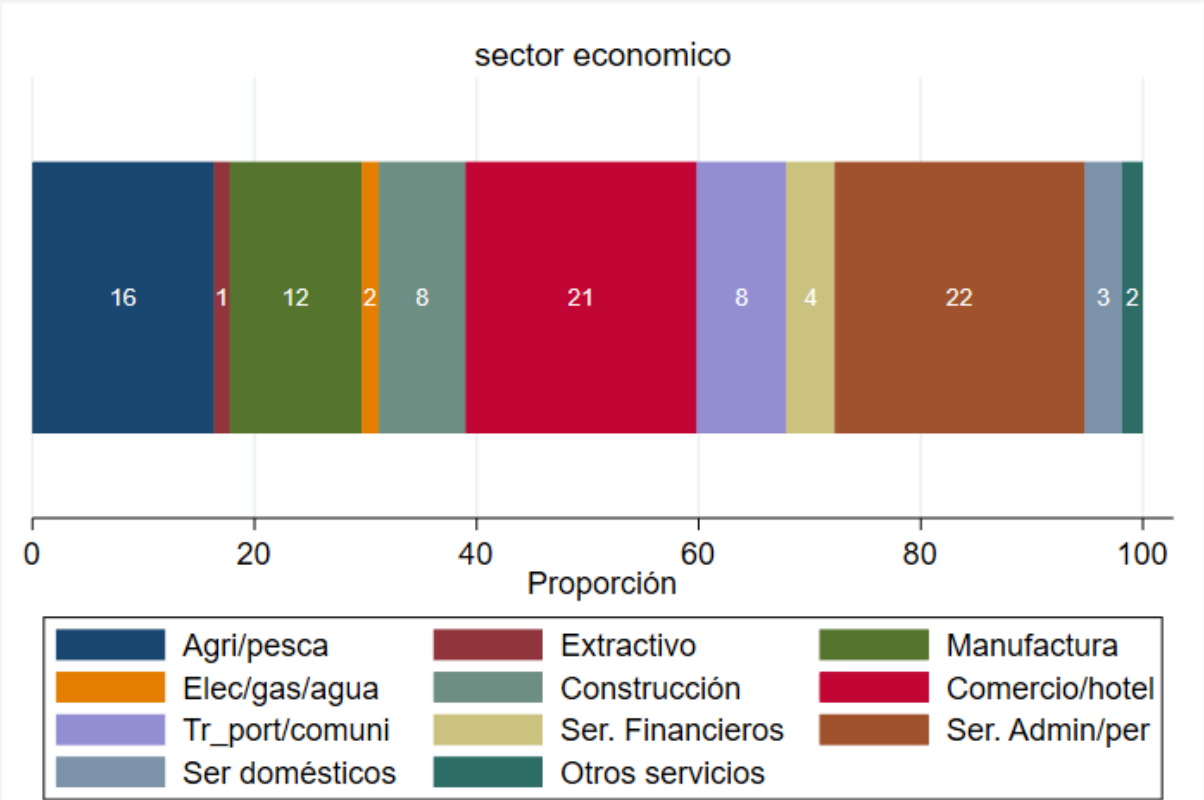
tamaño firma y tipo de trabajo



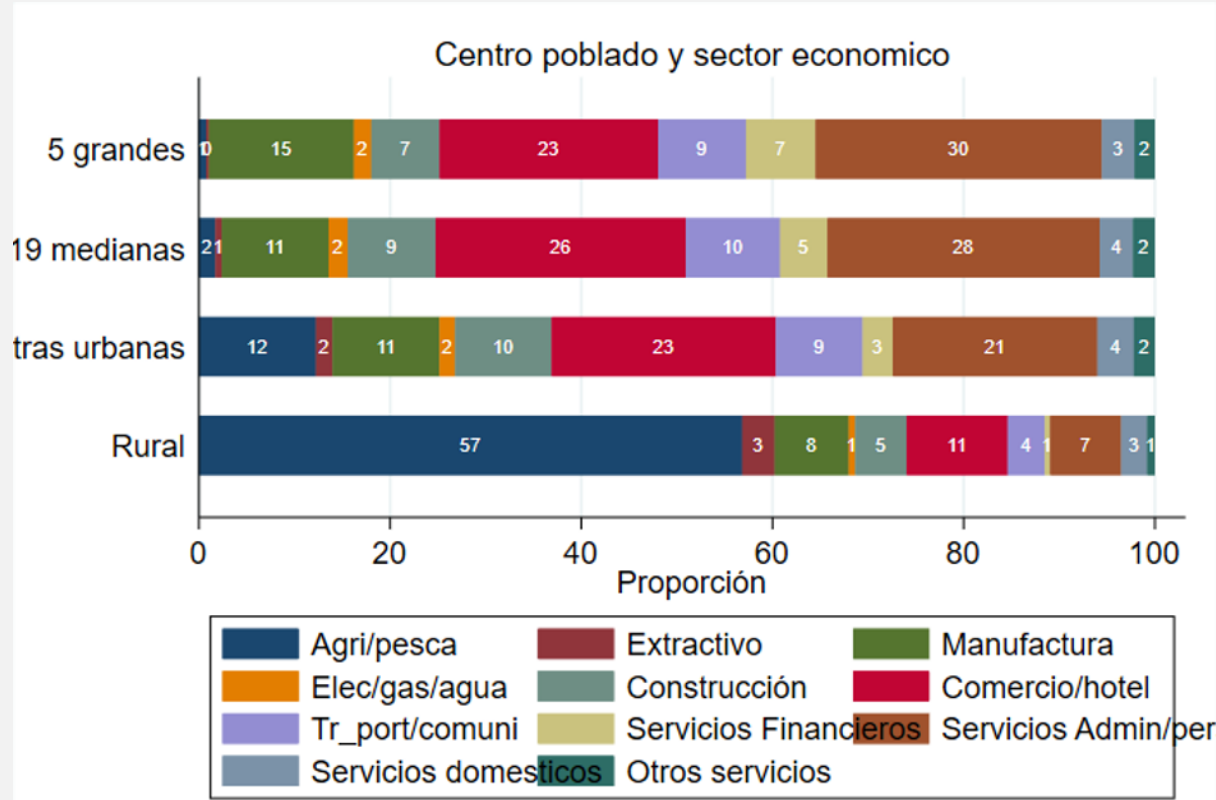
Fuentes: cálculos basados en GEIH. Mauricio Salazar

Mercado laboral en 2022

- Los sectores económicos que mayormente dan trabajo a los colombianos son el comercio y el turismo, la agricultura, pesca y ganadería y los servicios administrativos.



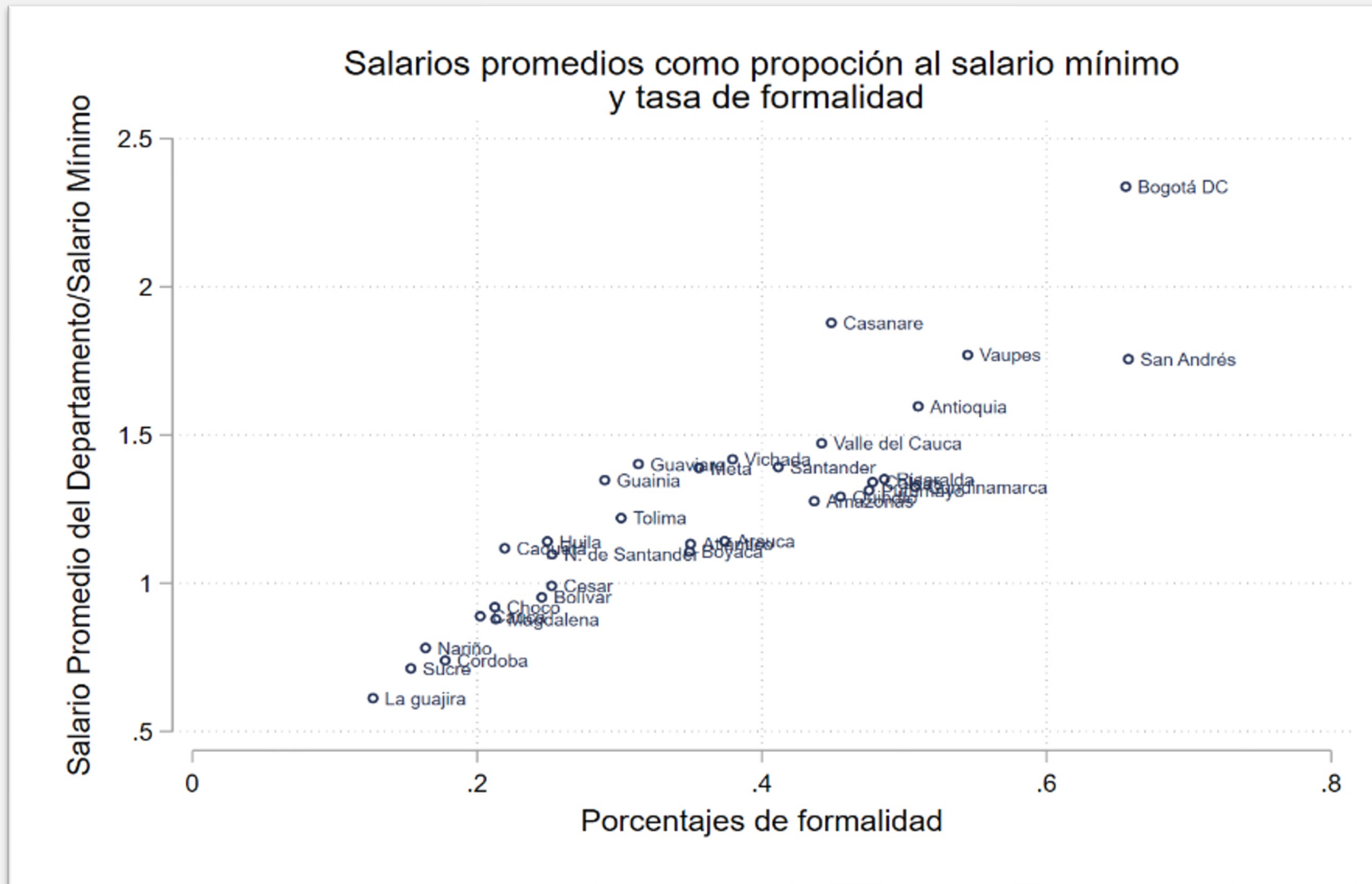
Fuentes: cálculos basados en GEIH. Mauricio Salazar



Fuentes: cálculos basados en GEIH. Mauricio Salazar

Mercado laboral en 2022

- Los departamentos con menores salarios promedio en relación con el salario mínimo tienen una menor tasa de formalidad.

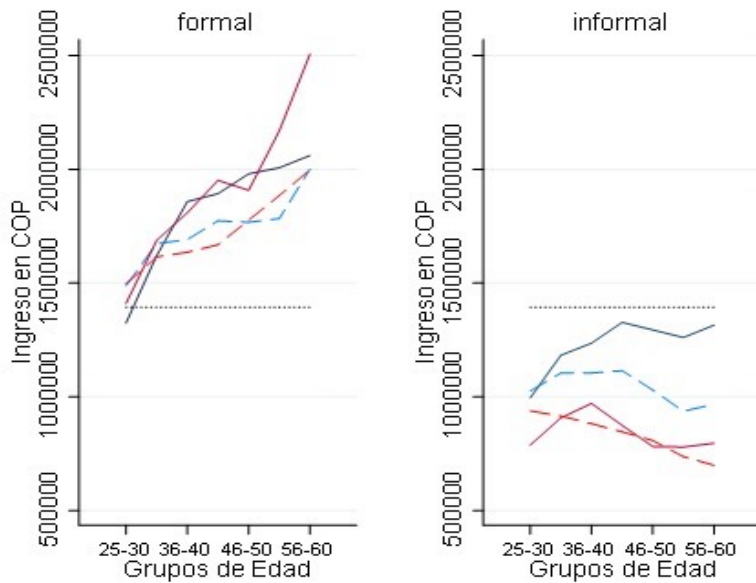


Mercado laboral y uso del tiempo en 2020

- Sólo en la formalidad los salarios crecen con la edad de las personas

Panel A

Distribución promedio del ingreso por tipo de trabajo



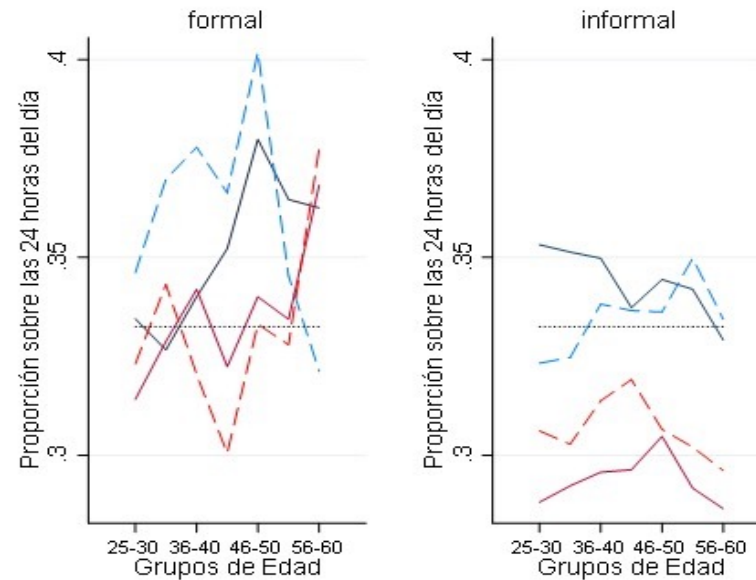
— Hombres Casados - - - Hombres Solteros — Mujeres Casadas - - - Mujeres Solteras Promedio

Fuente: Cálculos basados en GEIH y ENUT Mauricio Salazar Gabriel Millan Observatorio Fiscal

Mercado laboral y uso del tiempo en 2020

- Aunque los hombres trabajan más horas que las mujeres, en la informalidad las mujeres pueden trabajar menos horas

Panel B
Distribución promedio del tiempo en el trabajo
por tipo de trabajo



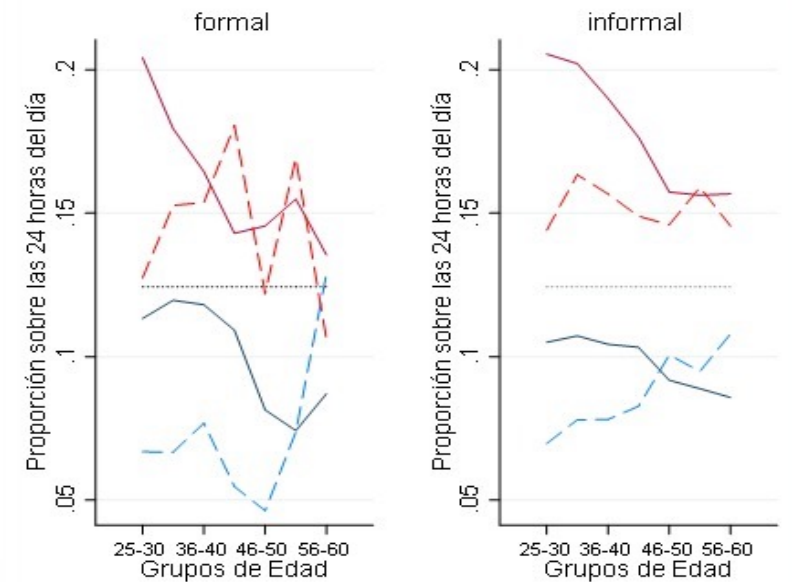
— Hombres Casados - - - Hombres Solteros — Mujeres Casadas - - - Mujeres Solteras Promedio

Fuente: Cálculos basados en GEIH y ENUT Mauricio Salazar Gabriel Millan Observatorio Fiscal

Mercado laboral y uso del tiempo en 2020

Las mujeres con mayores necesidades de actividades domésticas encuentran principalmente empleos informales

Panel C
Distribución promedio del tiempo
en producción doméstica por tipo de trabajo



Grupos de Edad

Grupos de Edad

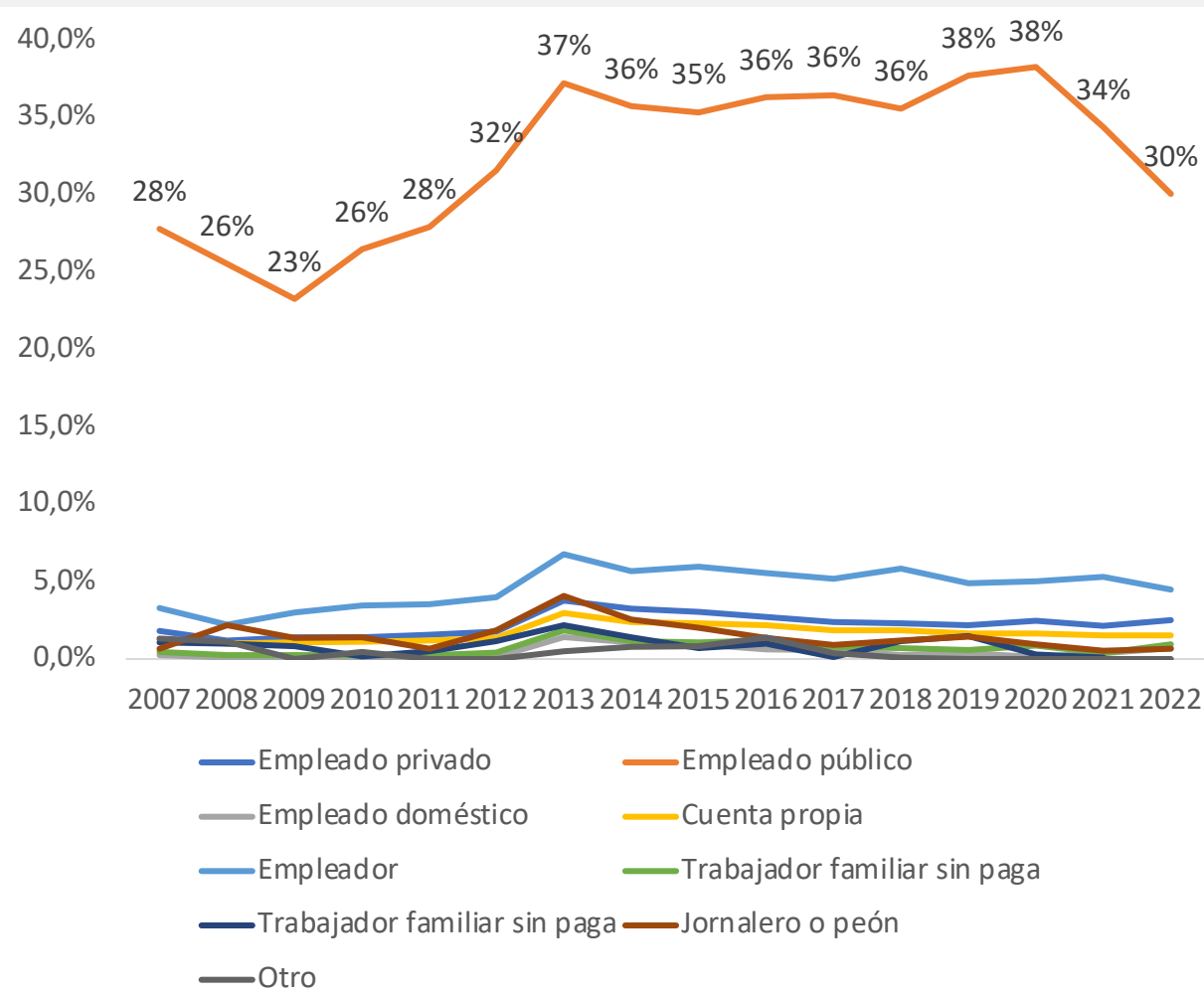
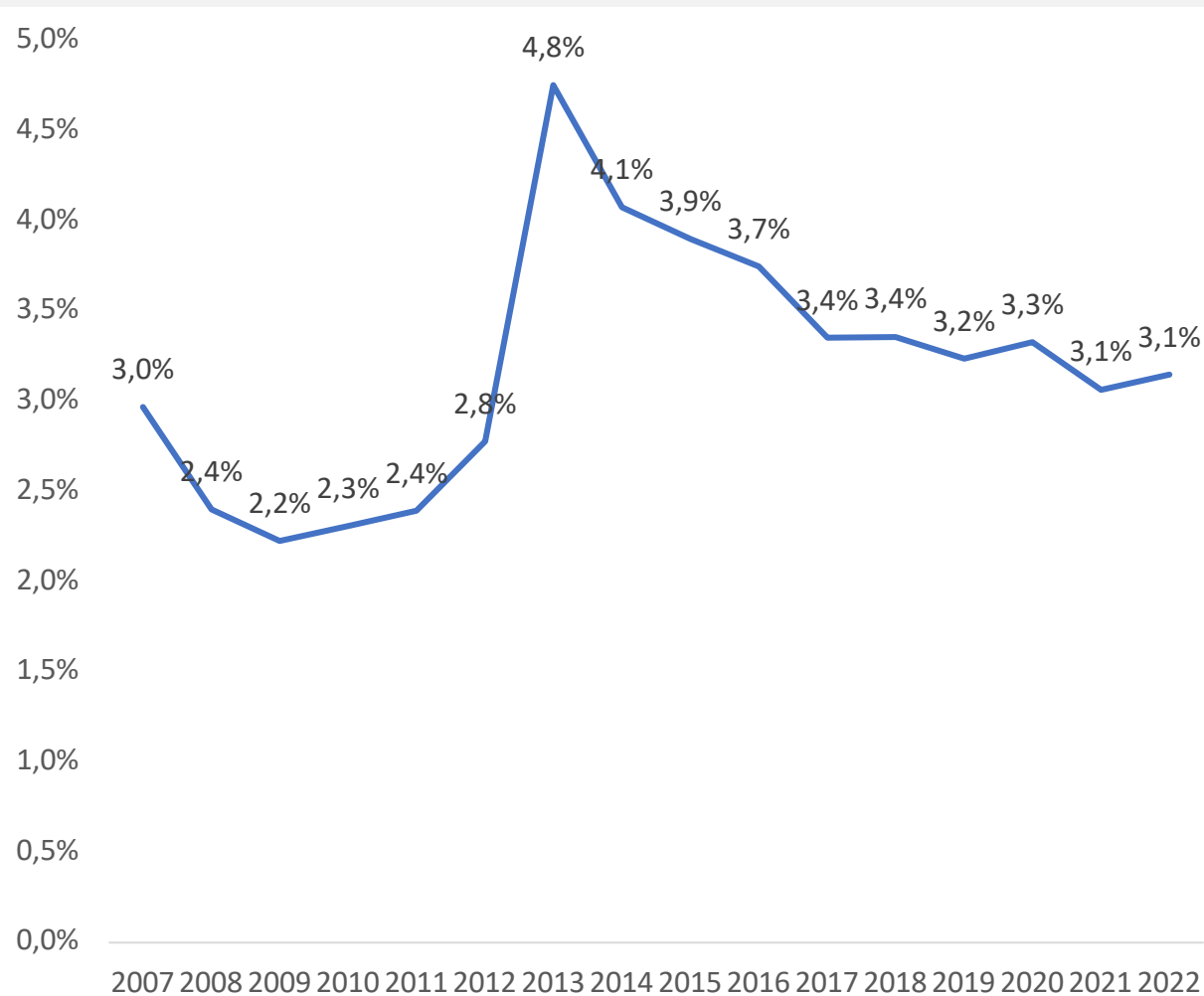
Grupos de Edad

Grupos de Edad

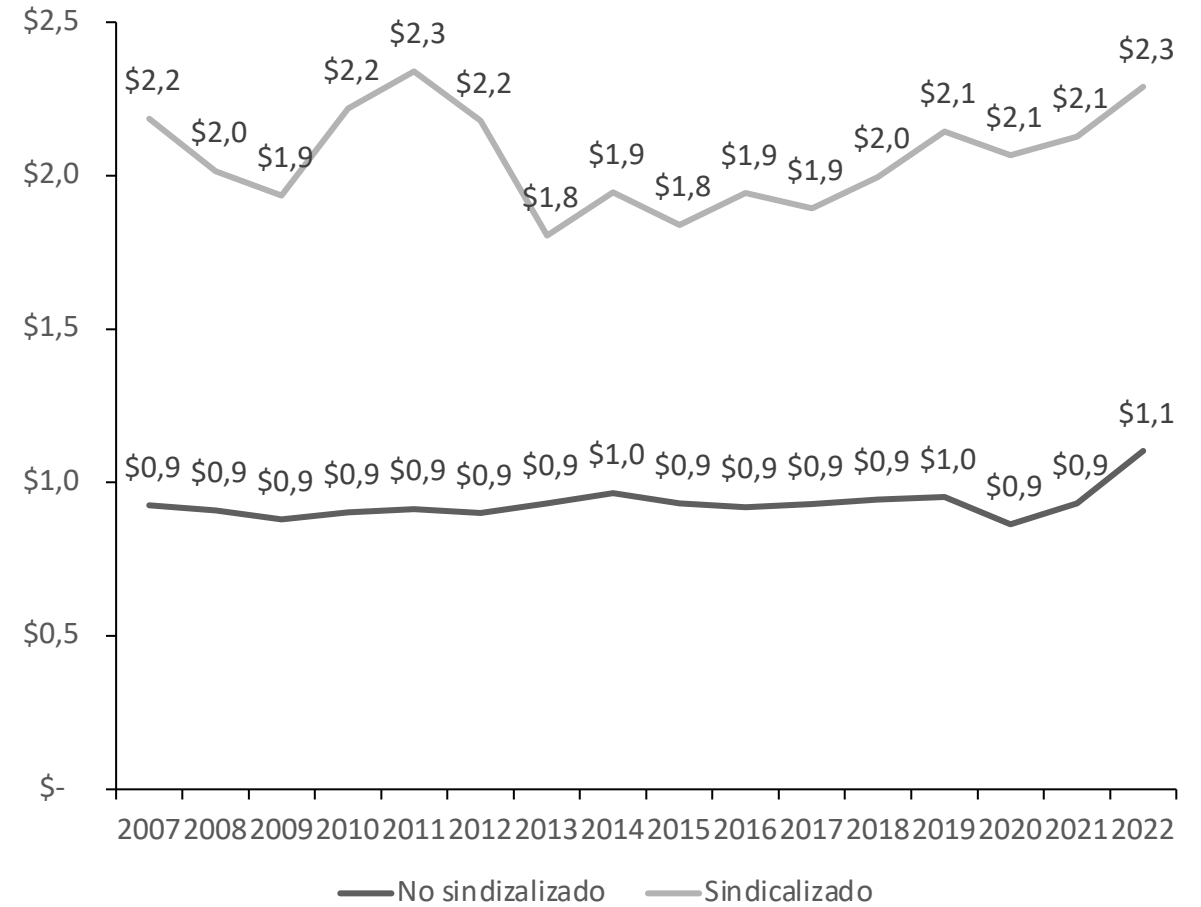
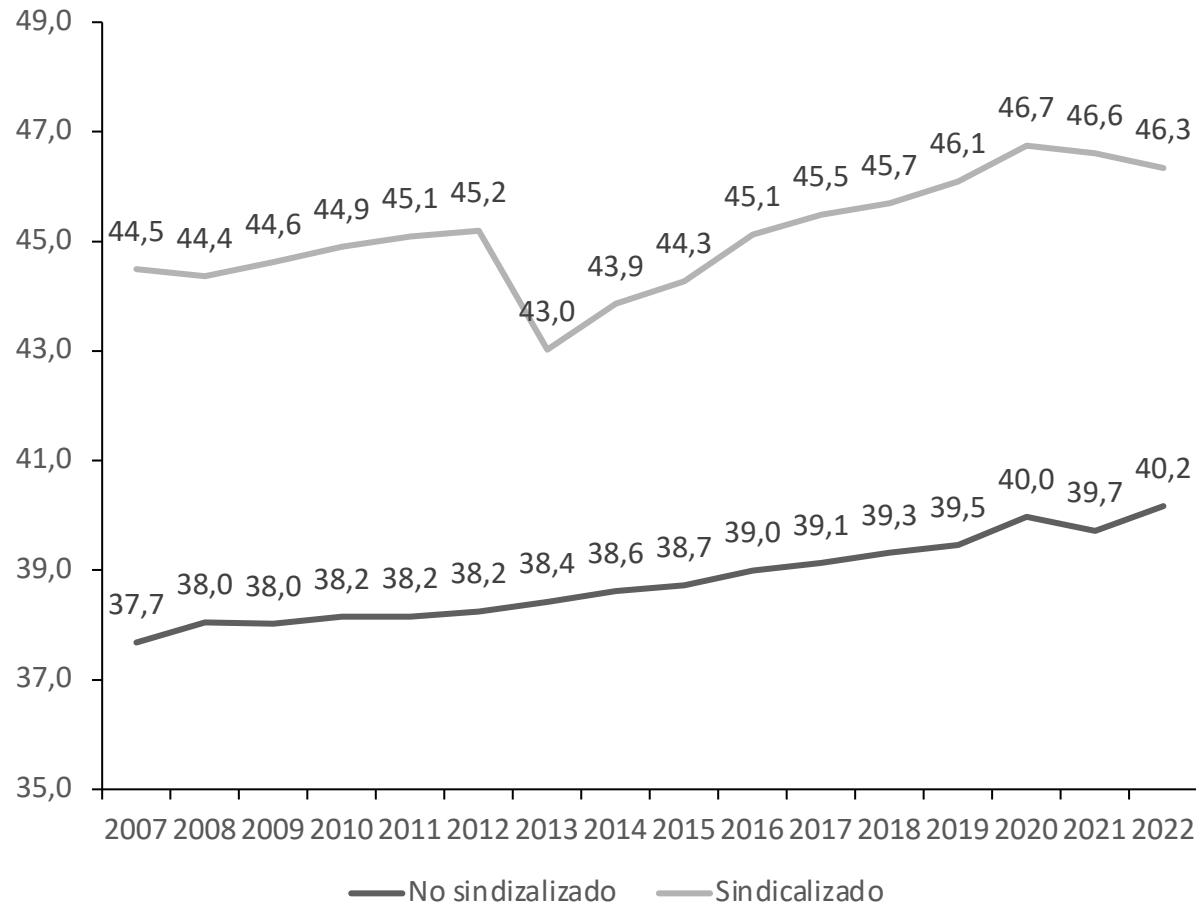
— Hombres Casados - - - Hombres Solteros — Mujeres Casadas - - - Mujeres Solteras Promedio

Fuente: Cálculos basados en GEIH y ENUT Mauricio Salazar Gabriel Millan Observatorio Fiscal

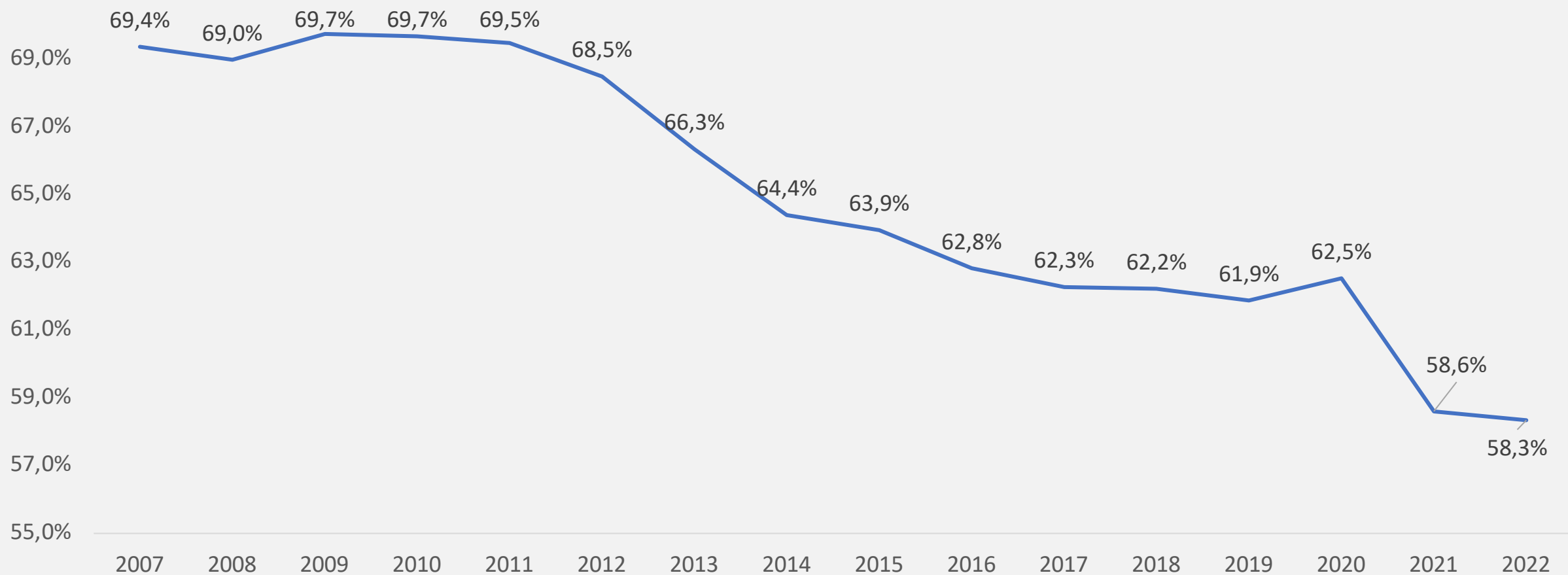
- La tasa de sindicalización es baja y se concentra entre los empleados públicos.



- Los sindicalizados son significativamente mayores y tienen ingresos laborales mucho mayores a los no sindicalizados.



- La informalidad se ha reducido significativamente luego de la reducción de costos de contratación gracias a la reforma tributaria de 2012.
- La recuperación postpandemia también la redujo.



3.

**Propuestas
presentes en
el articulado.**



- TÍTULO PRIMERO: Medidas para reducir la informalidad laboral y el desempleo
- TÍTULO SEGUNDO: Medidas de garantías laborales, estabilidad y tercerización
- TÍTULO TERCERO: Medidas a prevenir y sancionar conductas discriminatorias en el trabajo e introducir mejoras sostenibles en las condiciones y garantías del trabajo formal mediante contrato de trabajo
- TÍTULO CUARTO: Medidas encaminadas a formalizar y proteger trabajos no regulados o con déficit de protección laboral
- TÍTULO QUINTO: Medidas encaminadas al fortalecimiento del derecho de asociación y el dialogo social en el mundo del trabajo
- TÍTULO SEXTO: Medidas encaminadas a la modernización y actualización de la legislación laboral

VERSION 2.0



SEGURO DE DESEMPLEO UNIVERSAL

- Para todos los trabajadores incluyendo independientes y con ingresos inferiores a 1 SMLMV
- 0.5 por ciento del ingreso, administrado por las Cajas de Compensación



SEGURO PARA TRABAJADORES CON SALARIO INFERIORES A 1 SMLMV

- Aquellos que tengan ingresos inferiores a 1 SMLMV para tener prestaciones económicas que da el sistema de salud



CREACION DE UN SISTEMA UNIFICADO DE TRÁMITES

- Todos los tramites, afiliación, pagos, novedades.

VERSION 2.0



**SALARIO
DIFERENCIAL
POR TAMAÑO
DE EMPRESA
Y TAMAÑO
MUNICIPIO**

- Por categorización de tamaño de municipio
- Micro y pequeñas un lado, medianas y grandes otro.



**MENSUALIZA-
CIÓN DE
PRESTACIONES
SOCIALES**

- Cesantías se consignan mensualmente al fondo



**COTIZACIÓN
A SEGURIDAD
SOCIAL
INFERIOR AL
MÍNIMO POR
INGRESO**

VERSION 2.0



**LICENCIA DE
PATERNIDAD
EXTENDIDA DE
MANERA
PROGRESIVA**

- Desde tercer año 1 semana por año hasta las 12



**REGULACIÓN
SECTORES
ESPECIALES
INCLUIDO EL CAMPO**

VERSION 2.0



NEGOCIACIÓN COLECTIVA POR SECTOR VOLUNTARIA Y DEFINICIÓN DE SERVICIO PÚBLICO ESENCIAL

- Huelga parcial sindicato minoritario: comité de libertad sindical.
- Lista s.p. esenciales: sentencias, comité de expertos en aplicación de Convenios y Recomendaciones de la OIT.
- Libertad de definir como negocian a nivel empresarial y sindical. Reconociendo que también hay heterogeneidad empresarial y heterogeneidad sindical



MODERNIZACIÓN DEL CÓDIGO

- Teletrabajo, trabajo en casa, trabajo remoto.
- Territorialidad.
- Normas inoperantes.

Documento
Aquí

¡Muchas gracias!



| VIGILADA MINEDUCACIÓN |

**Observatorio
fiscal**
de la Pontificia
Universidad
Javeriana



**Observatorio
Laboral**
Pontificia Universidad Javeriana

